



FERMACELL Vapor

Bezpečné řešení difúzně otevřených konstrukcí

Úspora času a nákladů:

Parobrzdná deska FERMACELL Vapor – bezpečné řešení difúzně otevřených konstrukcí

Neprůvzdušnost (vzduchotěsnost) pláště budovy má z důvodů spotřeby tepelné energie určené pro vytápění a z hlediska ochrana proti vlhkosti velký význam.

Z tohoto hlediska musí být stavební prvky používané na obvodové konstrukce včetně jejich napojení provedeny neprůvzdušně.

Již se standardní sádrovláknitou deskou FERMACELL – známým originálem mezi sádrovláknitými deskami – se nechají vytvářet vzduchotěsné vrstvy. Nová sádrovláknitá deska FERMACELL Vapor jde

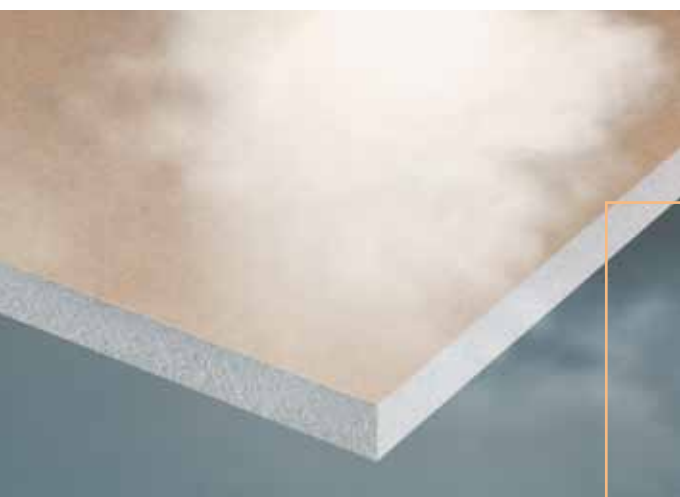
o krok dál: díky speciálnímu kaširování na zadní straně desky je propustnost vodní páry redukována natolik, že odpadají další dodatečné parotěsné vrstvy v konstrukcích obvodových stěn. Přitom zůstávají zachovány vynikající vlastnosti originální sádrovláknité desky FERMACELL jakožto biologicky nezávadné konstrukční desky, protipožární desky a desky do vlhkých prostorů.

Hodnota $s_d > 3$ m umožňuje využití sádrovláknitých desek FERMACELL Vapor jako vnitřního opláštění pro všechny typické konstrukce na bázi dřeva.

Patří k nim např.:

- konstrukce obvodových stěn s nebo bez instalační roviny z vnitřní strany a z vnější strany – s vhodným přímým opláštěním nebo zavěšenou fasádou např. s deskami FERMACELL Powerpane nebo – schváleným kontaktním zateplovacím systémem
- stropní a střešní konstrukce.

K provedení neprůvzdušného pláště budov patří kromě použití vhodných materiálů také jejich správně plánované a provedené uspořádání v rámci celkové konstrukce.



Charakteristické hodnoty desek

Ekvivalentní difúzní tloušťka s_d	> 3 m
Součinitel tepelné vodivosti γ	0,32 W/mK
Měrná tepelná kapacita c	1,1 kJ/kgK

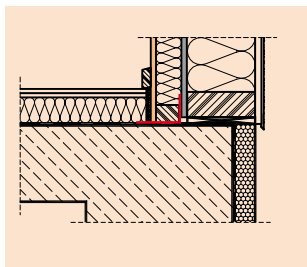
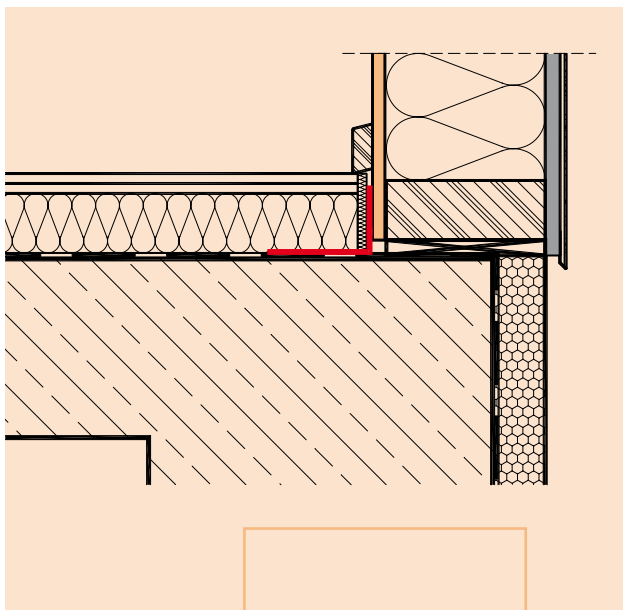
Specifické hodnoty desek a údaje pro obchodníky

Tloušťka desek	12,5 mm	15 mm
Rozměry	1250 x 3000 mm	1250 x 3000 mm
Kusů na paletě	40	35
Hmotnost/m ²	≈ 15 kg	≈ 18 kg
Množství/paleta	137,39 m ²	120,22 m ²

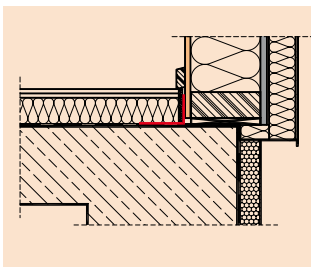
nové konstrukce

Napojení soklu

Přechod základové desky k obvodové stěně je utěsněn vhodnou lepicí páskou. Utěsnění se provádí před pokládkou podlahy. Pokud se jedná o skladbu s instalační rovinou, pak je utěsnění provedeno za ní.



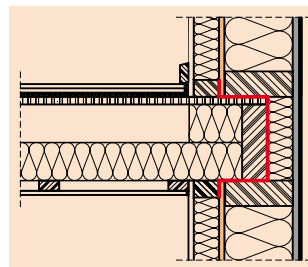
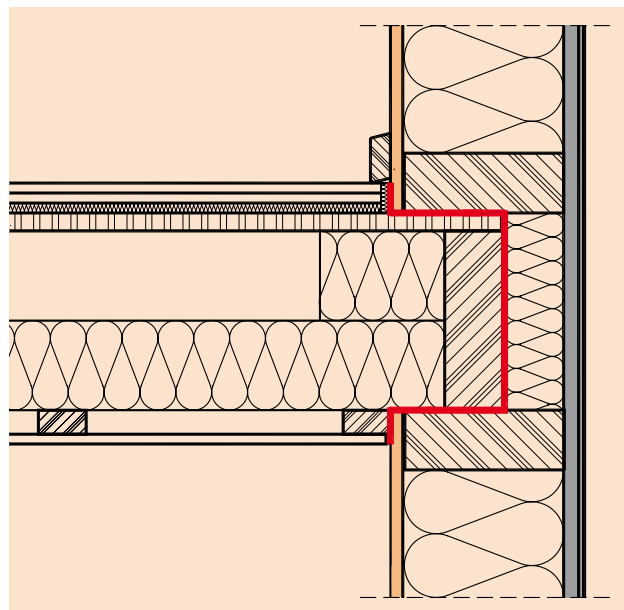
s instalační rovinou



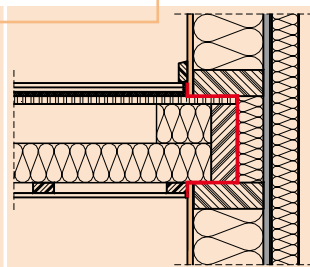
s kontaktním zateplovacím systémem

Napojení stropu

U napojení obvodová stěna/stropní konstrukce je nutno zajistit požadovanou neprůvzdušnou rovinou. V praxi se tento požadavek řeší použitím vhodné parobrzdné vrstvy (folie). Možnosti provedení jsou přitom velmi rozmanité, jednu z nich zobrazujeme v detailech.



s instalační rovinou



s kontaktním zateplovacím systémem

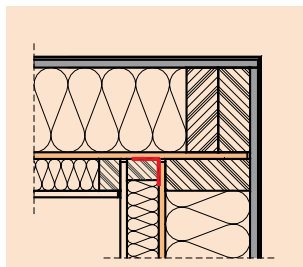
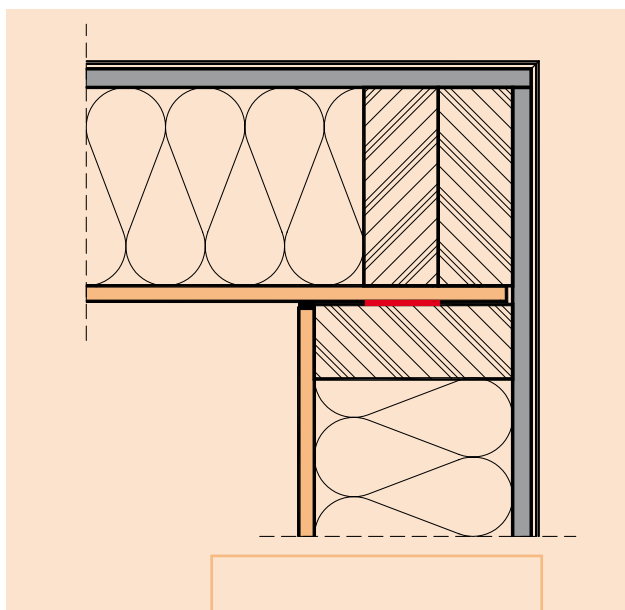
Upozornění: Sádroláknité desky FERMACELL jsou neprůvzdušné (vzduchotěsné a větrutěsné). Pokud jsou sádroláknité desky staticky připevňovány na dřevěné sloupky, jsou tato napojení pokládána za neprůvzdušné provedení bez nutné spáry pro lepení nebo tmelení.

Vhodnost a zpracování dalších těsnících materiálů jako pásů a lepicích pásek probíhá podle předpisů výrobce.

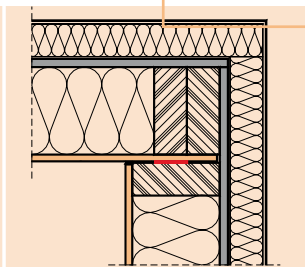
FERMACELL Vapor

Venkovní roh

Dosažení neprůvzdušnosti u prefabrikovaných stěnových konstrukcí se řeší použitím vhodné komprimační pásky. Při konstrukci s instalační rovinou je možno provést utěsnění rohů.



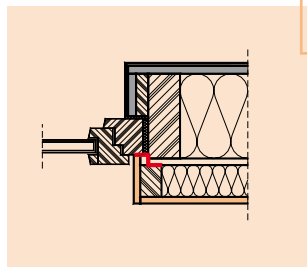
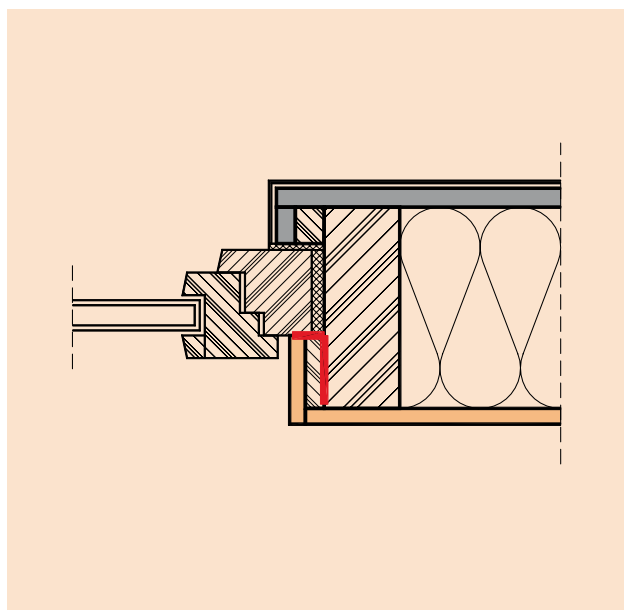
s instalační rovinou



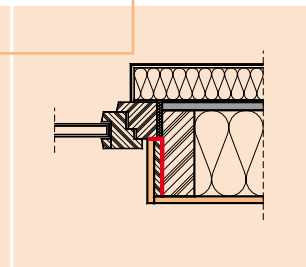
s kontaktním zateplovacím systémem

Napojení okna

Neprůvzdušné napojení oken nebo dveří na stěnové konstrukce se provádí pomocí vhodných lepících pásek. Při konstrukci s instalační rovinou se utěsnění i zde provádí za ní.



s instalační rovinou



s kontaktním zateplovacím systémem

FERMACELL Vapor

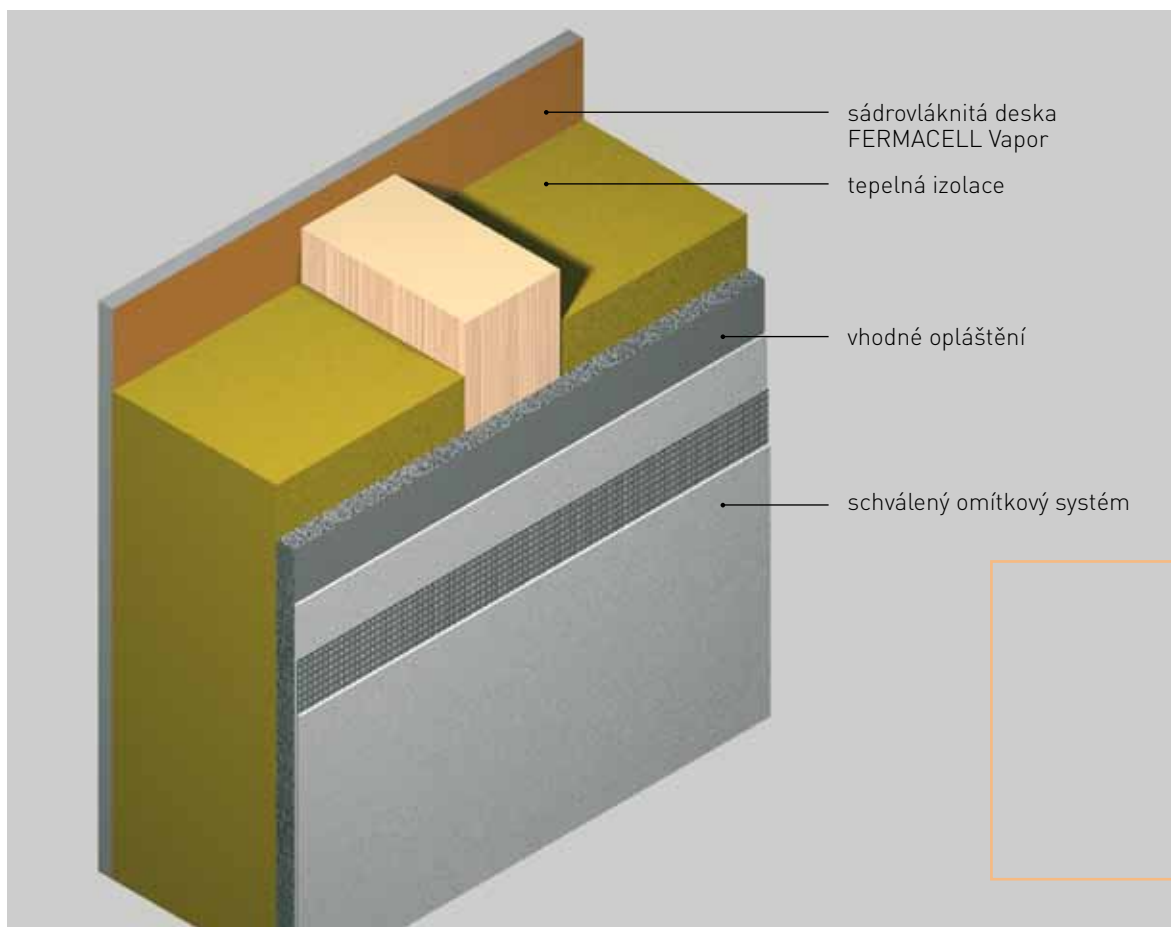
Přímo opláštěná obvodová konstrukce

Se sádrovláknitou deskou FERMACELL Vapor, umístěnou na vnitřní straně mohou být realizována všechna typická provedení konstrukcí obvodových stěn na bázi dřeva:

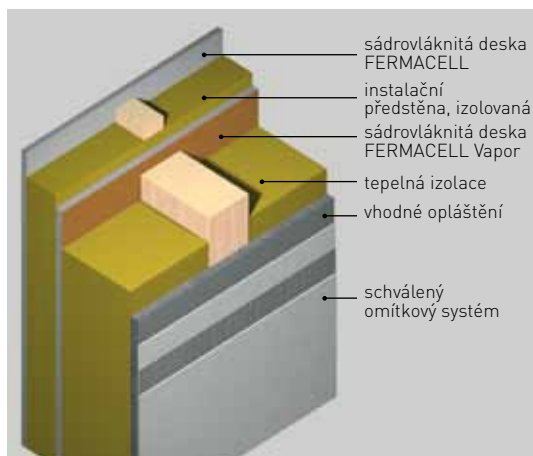
Obrázky ukazují různé varianty venkovních stěn:

- venkovní stěna s přímým opláštěním
- venkovní stěna s instalační rovinou
- venkovní stěna s kontaktním zateplovacím systémem

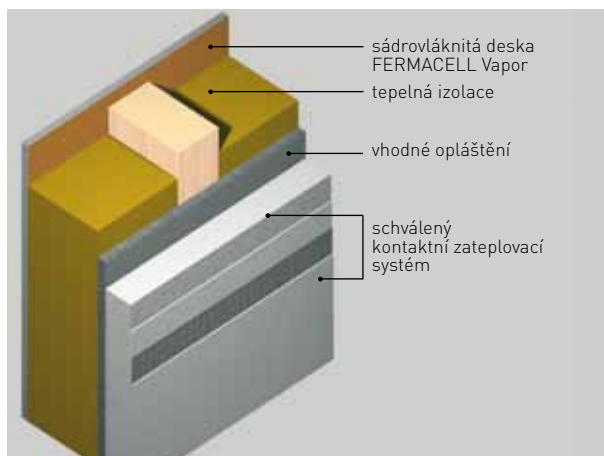
Pro tyto konstrukce nabízíme jako doplnění stavebně-fyzikálních vlastností kompletní katalog tepelných mostů se všemi podstatnými detaily napojení.



Konstrukce obvodové stěny s instalační rovinou



Konstrukce obvodové stěny s kontaktním zateplovacím systémem



Stav 3/2009
Technické změny vyhrazeny.
Vyžádejte si nejnovější vydání brožury.

Technické informace FERMACELL
Pondělí až pátek od 9.00 do 16.00

Konzultace projektu:
Telefon: +420 606 657 523

Konzultace montáž:
Čechy: + 420 602 453 927
Morava: + 420 721 448 666
Slovensko: + 420 721 448 666

Informační materiály FERMACELL:
Telefon: +420 296 384 330
Fax: +420 296 384 333
e-mail: fermacell-cz@xella.com

Fermacell GmbH
organizační složka
Žitavského 496
156 00 Praha 5 – Zbraslav

Telefon: +420 296 384 330
Fax: +420 296 384 333
e-mail: fermacell-cz@xella.com
<http://www.fermacell.cz>